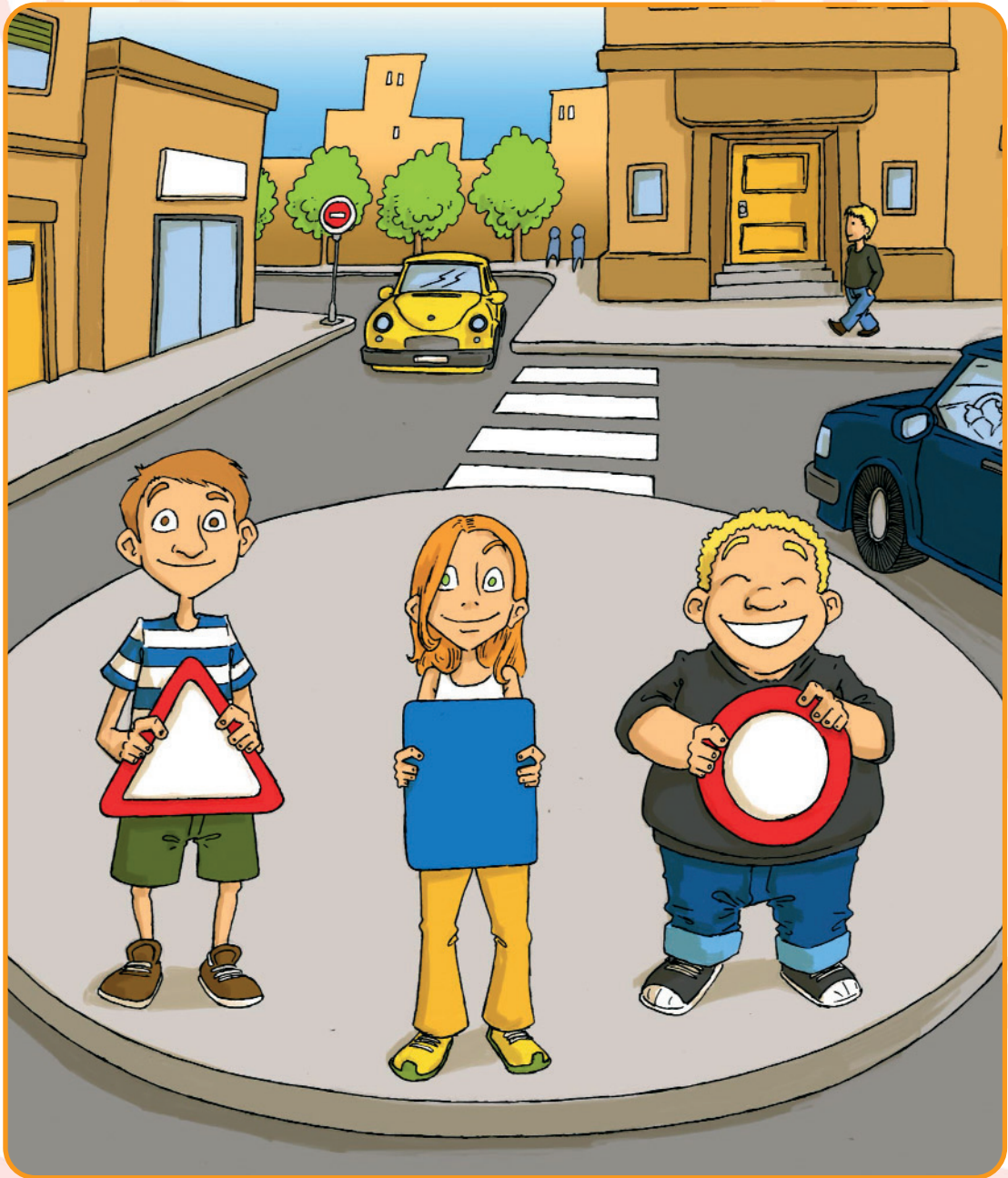




INTRODUCCIÓN

Las señales de tráfico

Entender su significado



Todas las señales de tráfico que vemos tienen un significado. Suelen ser símbolos que nos ayudan a todos a entenderlas y así, poder respetarlas.

Vas a aprender

- ✓ Los diferentes tipos de señales.
- ✓ A distinguirlas según su forma y su color.
- ✓ A reconocer su importancia.



2

conduce
a tu
familia

LAS PRINCIPALES SEÑALES

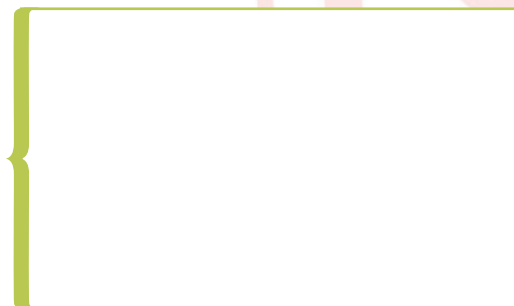
Formas y colores

Según lo que nos quiera indicar la señal de tráfico ésta tiene una forma y un color particular.

¡Sigue las instrucciones y colorea!

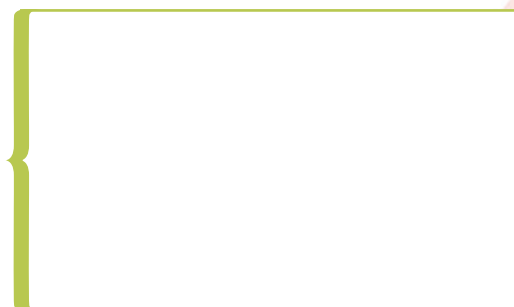
Peligro

Las señales de peligro tienen forma de TRIÁNGULO con un BORDE ROJO. Nos avisan de algún peligro que hay que prevenir.



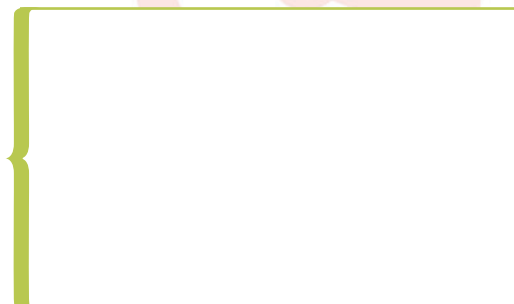
Prohibición

Estas señales son siempre un CÍRCULO con BORDE ROJO. Nos dicen lo que nunca debemos hacer.



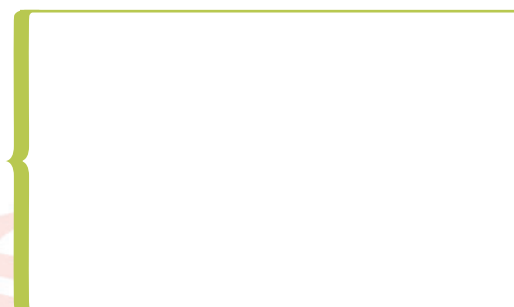
Indicación

Las señales que tienen forma de CUADRADO O RECTÁNGULO, nos dan información importante. Suelen tener un FONDO AZUL, VERDE O BLANCO.



Obligación

Esta señales son siempre un CÍRCULO con BORDE BLANCO. Su FONDO es AZUL. Nos señalan una norma de circulación obligatoria.



Prioridad o "Excepcionales"

Se llaman así porque son muy diferentes a las demás: son las señales de "Stop" y "Ceda el paso".





3

conduce
a tu
familia

RELACIÓN ENTRE IMAGEN Y SIGNIFICADO

Descubre el significado

Ahora que ya sabes cuáles son los tipos de señales más importantes, te será más fácil entender qué nos quieren decir.

¡Te proponemos un reto!

Relaciona cada una de estas señales de tráfico con su significado correspondiente.

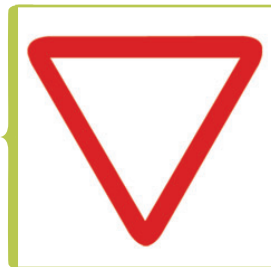
Así aprenderás a reconocer lo que nos indican.

"Peligro con las curvas"



"Restaurante"

"Ceda el paso"



"Sentido obligatorio a la izquierda"

"Prohibido girar a la derecha"



"Estacionamiento autorizado"

"Stop"



"Prohibido girar a la izquierda"

"Dirección prohibida"



"Calle peatonal"



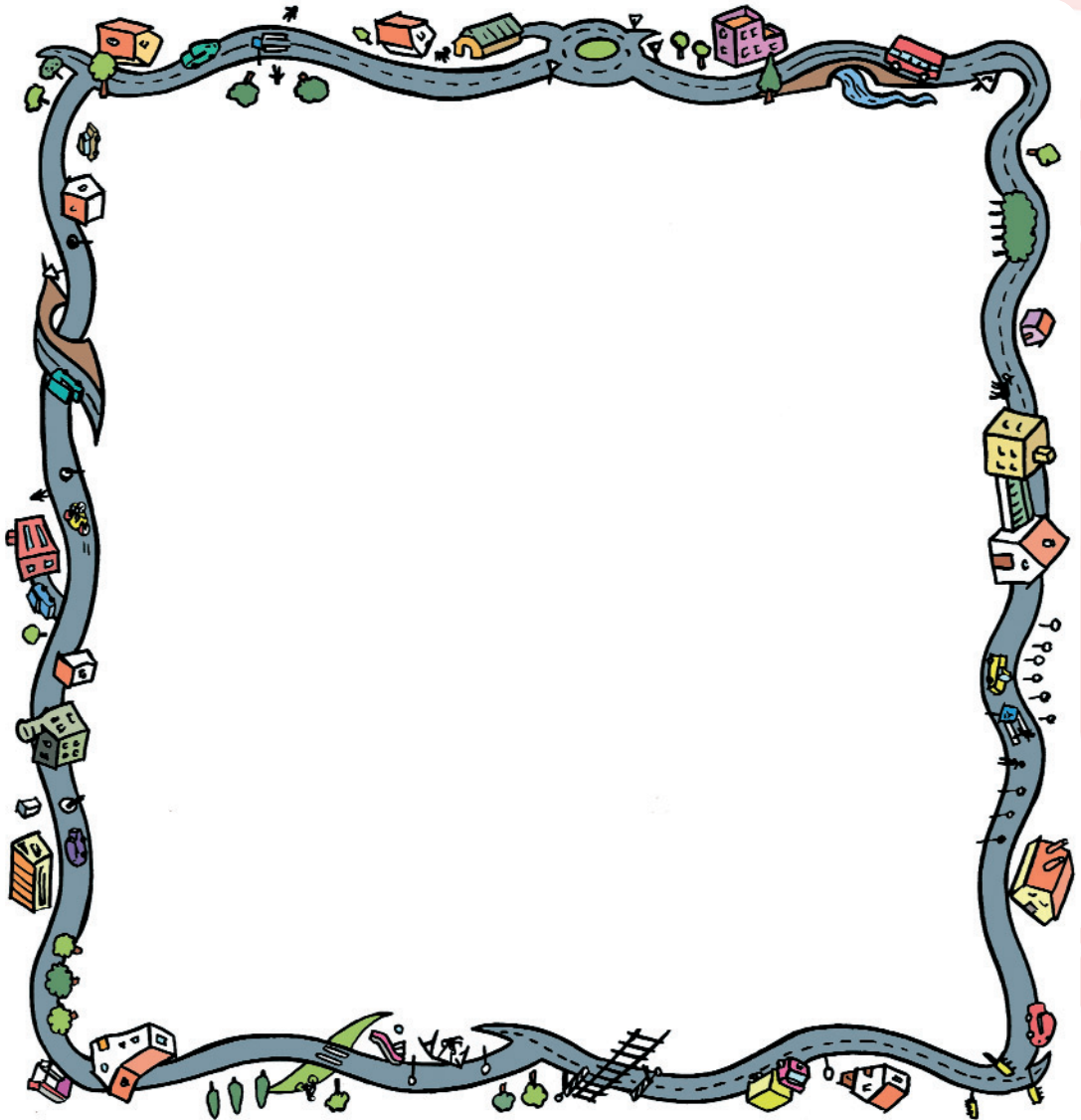
4

conduce
a tu
familia

DIBUJO CREATIVO

Nuevas señales de tráfico

Imagina que quieres poner cuatro señales (una de peligro, una de prohibición, una de indicación y una de obligación) en la puerta de tu habitación. Dibújalas aquí manteniendo el color y la forma de las señales de tráfico y explícaselas a tus compañeros.



Asegúrate de poner en práctica lo aprendido: utiliza las formas básicas que hemos visto (círculo, triángulo o rectángulo) y los colores principales para indicar la intención de tu señalización (peligro, prohibición, indicación y obligación).



5

conduce
a tu
familia

EVALUACIÓN

Cuestionario

¿Qué has aprendido? Responde a estas preguntas. Por cada respuesta correcta, rellena un espacio en el termómetro.

Marca la respuesta correcta a cada pregunta:

1. ¿Por qué las señales de tráfico suelen ser dibujos o símbolos?

- a) Porque así se tarda menos tiempo en hacerlas.
 b) Para que todo el mundo las pueda entender.
 c) Porque están hechas para los niños.

2. ¿Qué forma tienen las señales que indican peligro?

- a) Triángulo.
 b) Círculo.
 c) Rectángulo o cuadrado.

3. ¿Y qué color tienen en el borde estas señales de peligro?

- a) Amarillo.
 b) Azul.
 c) Rojo.

4. ¿Qué forma tienen las señales que prohíben algo?

- a) Rectángulo o cuadrado.
 b) Triángulo.
 c) Círculo.

5. ¿Y qué color tienen en el borde estas señales de prohibición?

- a) Morado.
 b) Verde.
 c) Rojo.

6. ¿Qué forma tienen las señales que nos dan información?

- a) Círculo.
 b) Rectángulo o cuadrado.
 c) Triángulo.

7. ¿Qué forma tienen las señales de obligación?

- a) Triángulo.
 b) Círculo.
 c) Rectángulo o cuadrado.

